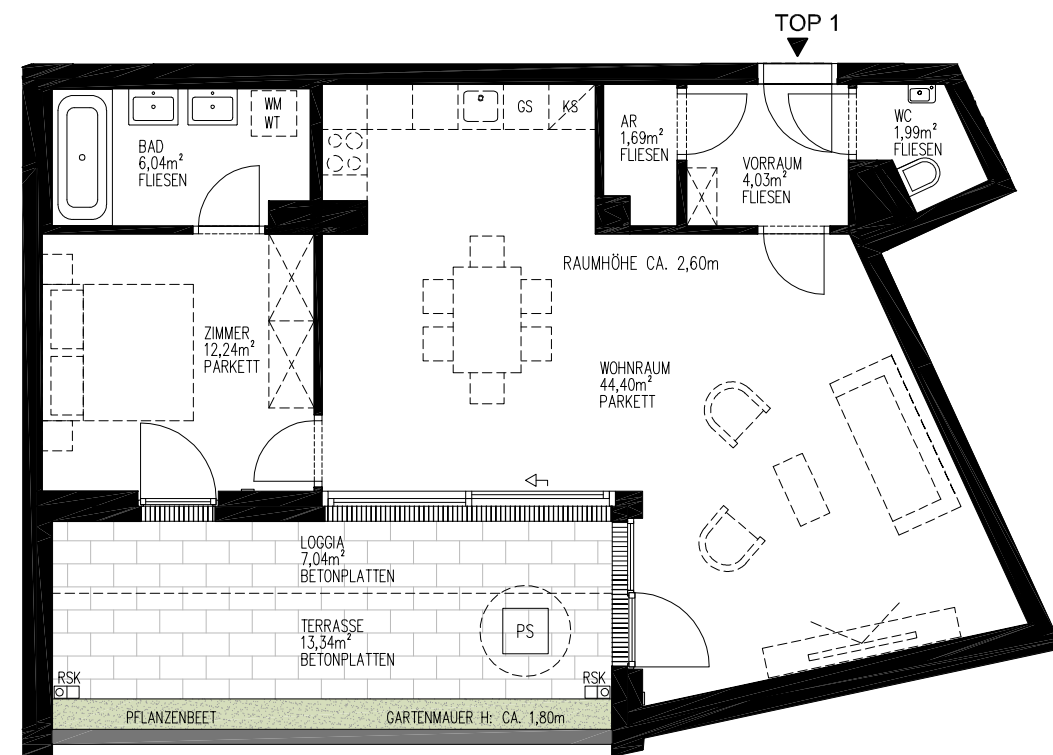


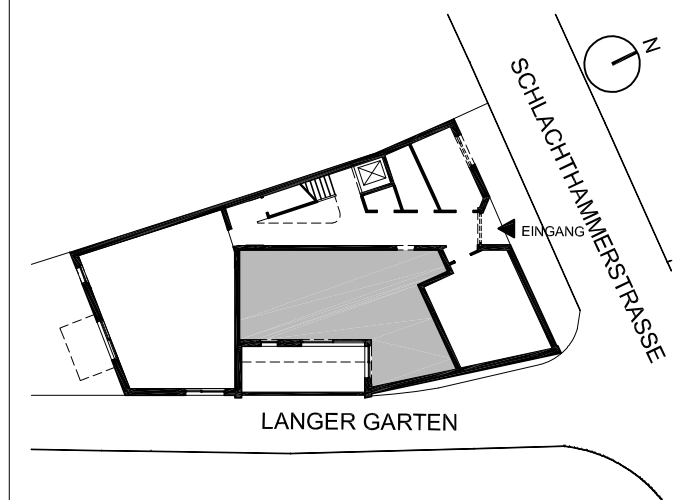
# SCHLACHTHAMMER STRASSE 86



TOP 1, ERDGESCHOSS  
1220 WIEN



EG



## TOP 1

Zimmeranzahl:	2
Wohnnutzfläche:	70,39 m <sup>2</sup>
Loggia:	7,04 m <sup>2</sup>
Terrasse:	13,34m <sup>2</sup>
Garten:	-

Erstellt: 06.11.2020

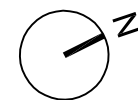
Verkauf Ansprechpartner:  
s REAL Immobilienvermittlung GmbH  
Mag. Alexander Kepka  
M: +43 664 - 8181970  
T: 05 0100 - 26330  
email: alexander.kepka@sreal.at

www.shs.wien  
www.are.at

Ein Projekt der



Legende  
PS Putzschacht  
RSK Regensinkkasten



Die gärtnerische Gestaltung ist nur symbolisch dargestellt. Änderungen vorbehalten. Die Möblierung (inkl. Küche) und Begrünung gilt nur als Möblierungsvorschlag und ist daher nicht Bestandteil des Lieferumfangs und Vertrages. Die Raum- und Wohnungsgrößen, sowie Raumhöhen sind ungefähre Werte und können sich noch geringfügig ändern. Bauübliche Toleranzen sind zulässig. Sämtliche Maße und Maßangaben sind circa-Angaben und können sich noch ändern. Haustechnik und Elektroeinrichtungen, abgeh. Decken sowie Poterien sind nur nach Erfordernis dargestellt. Für die Anfertigung von Einbaumöbel sind die Naturmaße zu nehmen. Änderungen während der Bauausführung - infolge Behördenauflagen, haustechnischer und konstruktiver Maßnahmen - vorbehalten. Maßgeblich ist in jedem Fall der Kaufvertrag.